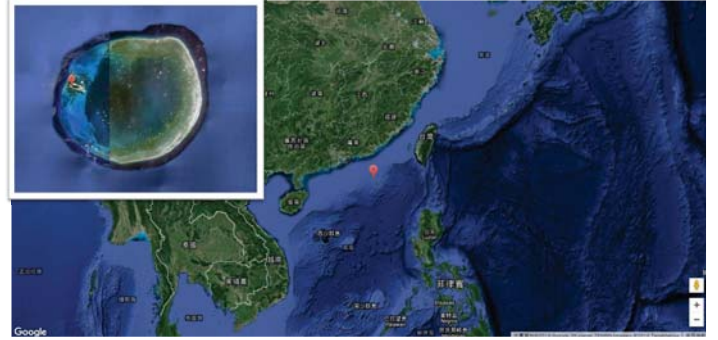




地理位置



北岸印象



南岸印象



風吹砂



塑膠廢棄物



漁具



生物殘骸



海生物

美人魚的錢包



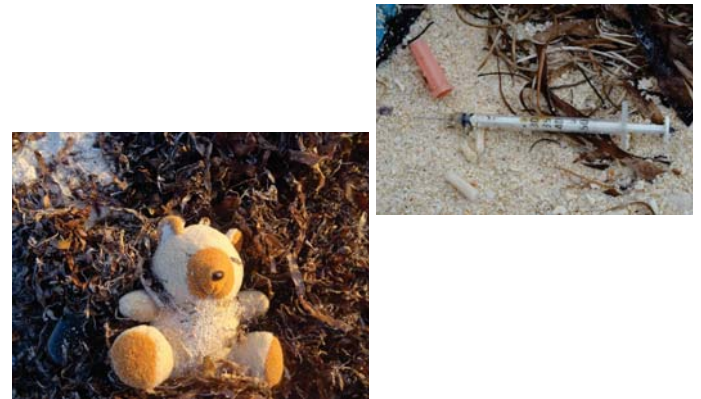
紫螺



僧帽水母



玩具與衛生用品



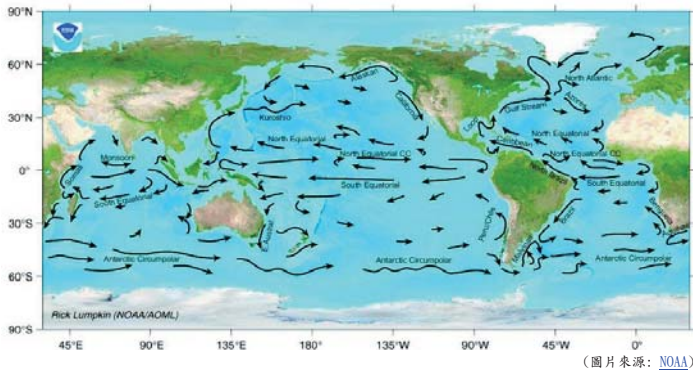
災難事件



海漂種實



洋流方向



浮力結構



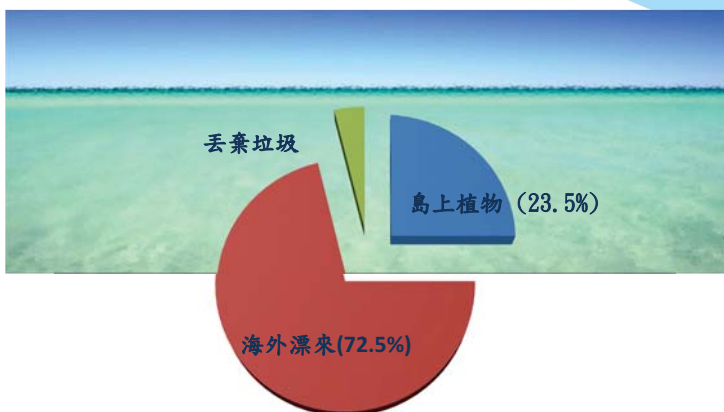
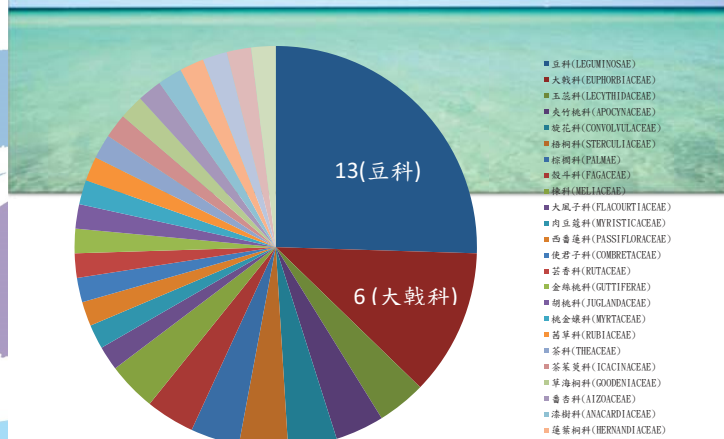
瑪麗豆

Merremia discoidesperma

科學紀錄漂的最遠的種子



2015年東沙島海漂種子調查結果- 28科 43屬 53種



海漂種實來源



可可椰子 *Cocos nucifera*

棕櫚科 Palmae



銀葉樹 *Heritiera littoralis*

梧桐科 STERCULIACEAE



棋盤腳 *Barringtonia*

racemosa

玉蕊科 LECYTHIDACEAE



穗花棋盤腳 *Barringtonia racemosa*

玉蕊科 LECYTHIDACEAE



海檬果 *Cerbera manghas*

夾竹桃科 APOCYNACEAE



鴨嘴 *Phytocrene macrophylla*

茶茱萸科 ICACINACEAE



羅漢果 *Siraitia grosvenorii*

瓜科 CUCURITACEAE



印尼黑果 *Pangium edule*
大風子科 FLACOURTIACEAE



巴布亞海大戟

Omphalea papuana
大戟科 EUPHORBIACEAE



亞買加海大戟

Omphalea diandra
大戟科 EUPHORBIACEAE



Aleurites sp.

大戟科 EUPHORBIACEAE



石栗 *A. moluccana*



油桐 *A. montana*



蟲屎
Melanolepis multiglandulosa



血桐
Macaranga tanarius

橙花破布子 *Cordia subcordata*
紫草科 BORAGINACEAE



葛塔德木 *Guettarda speciosa*
茜草科 RUBIACEAE



蓮葉桐 *Hernandia nymphiifolia*
蓮葉桐科 HERNANDIACEAE

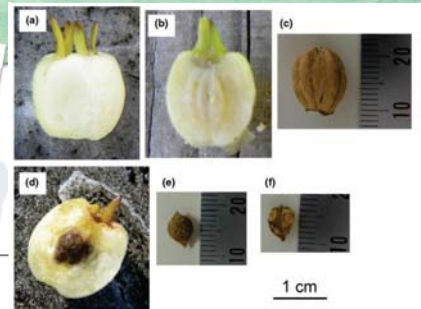


瓊崖海棠 *Calophyllum inophyllum*
金絲桃科 GUTTIFERAE



草海桐 *Scaevola taccada*

草海桐科 GOODENIACEAE



Full Res.
DOI: 10.1007/s11284-014-2164-4

ORIGINAL ARTICLE

Naoko Emura · Teruo Denda · Miyuki Sakai
Kotoko Ueda

Dimorphism of the seed-dispersing organ in a pantropical coastal plant,
Scaevola taccada: heterogeneous population structures across islands

欖仁 *Terminalia catappa*
使君子科 COMBRETACEAE



水椰子 *Nypa fruticans*
棕櫚科 PALMAE





木果楝 *Xylocarpus granatum*
Xylocarpus moluccensis
 楝科 MELIACEAE

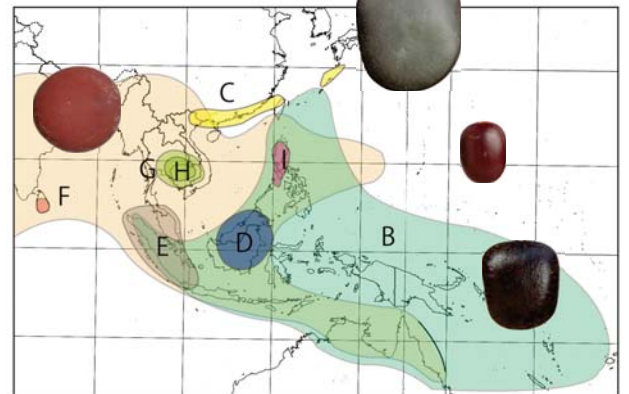


林投 *Pandanus odoratissimus*
 露兜樹科 PANDANACEAE



FABACEAE

亞洲鴨脛藤屬分布



http://www.tfri.gov.tw/main/science_in.aspx?siteid=&ver=&usid=&mnuid=5112&modid=2&mode=&noframe=&cid=1988&cid2=1128&nid=4372

厚殼鴨脛藤
E. rheedii



楫藤子
E. tonkinensis



鴨脛藤 *Entada* sp.
 豆科 FABACEAE



恆春鴨脛藤
E. phaseoloides



小葉鴨脛藤
Entada parvifolia
 豆科 FABACEAE



1cm



太平洋鐵木
Intsia bijuga
豆科 FABACEAE

大血藤 *Mucuna gigantea* subsp. *tashiroi*
豆科 FABACEAE



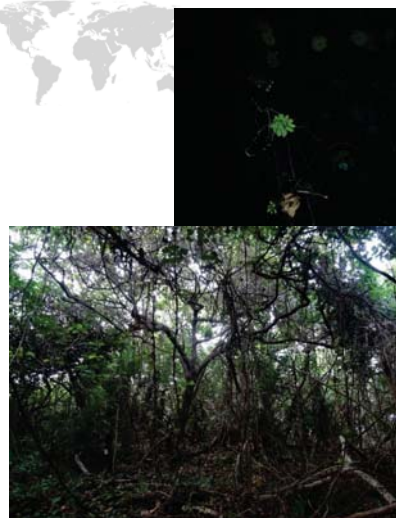
族群分布

- 標本記錄：
三個標本館共6份標本，5個採集地
- 初步調查：
7株，7個採集地



生物學特性

- 多年生藤本植物
- 花朵夜間開放
- 花色及氣味特殊
- 種子為洋流傳播



海錢包 *Dioclea reflexa*
豆科 FABACEAE



彎月豆 *Dalbergia candenatensis*
豆科 FABACEAE



cm



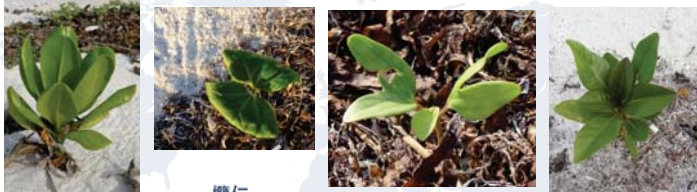
Caesalpinia sp.
豆科 FABACEAE



豆科 FABACEAE

肥豬豆 *Canavalia lineata*

濱刀豆 *Canavalia rosea*



草海桐

欖仁

馬鞍藤

棋盤腳

影響海漂種實定殖原因

- 基質乾旱、陽光曝曬、缺水、動物取食、與其他植物競爭
- 大型種實具有較多的胚乳與水分，定殖成功機會增加
- 現場觀察，沙灘上不乏發芽的小苗，存活者幼苗根系深長



太平洋鐵木

老虎心

白水木

瓊崖海棠

感謝

海洋國家公園管理
東沙管理站
林業試驗所的研究團隊
東沙金城武-王筌宥



Thank you for your attentions